



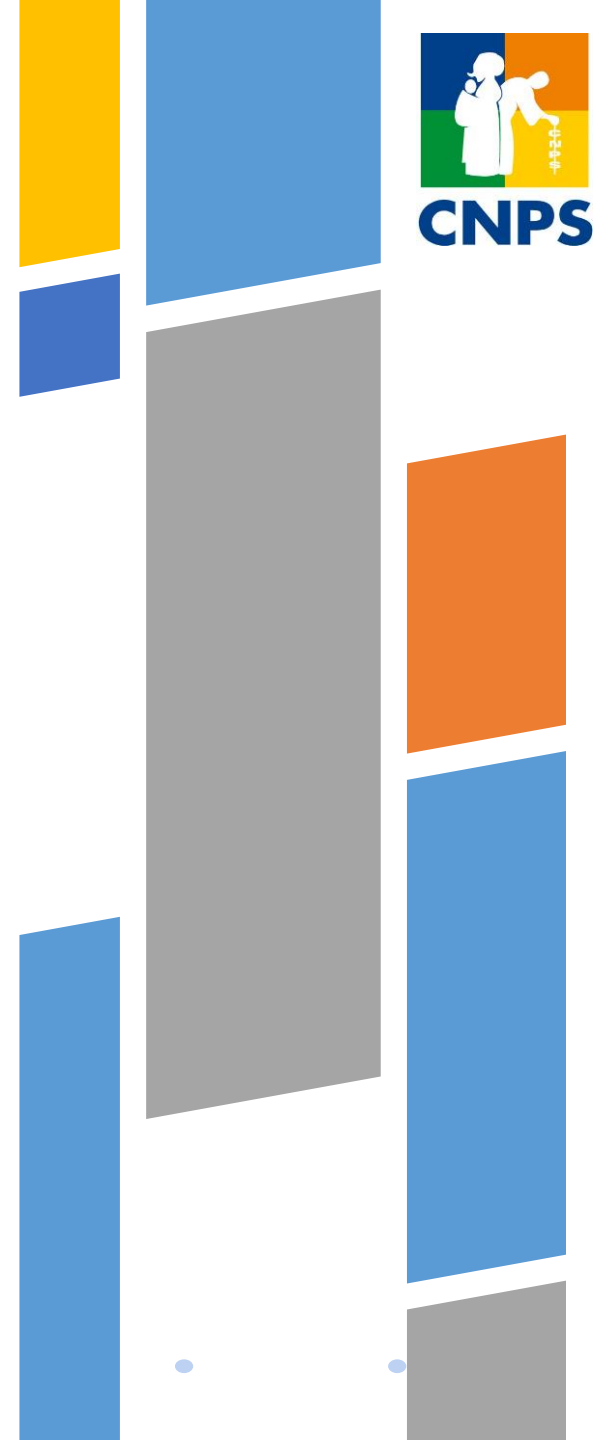
SYMPOSIUM
INTERNATIONAL SUR LES
COLLECTIVITÉS TERRITORIALES



SYMPOSIUM INTERNATIONAL SUR LES COLLECTIVITÉS TERRITORIALES

26 mars 2026, Yamoussoukro

Denis Charles KOUASSI
Directeur Général IPS-CNPS



SOMMAIRE

01

PRESENTATION DE LA CNPS

02

REFORMES DE LA PENSION DE RETRAITE

03

PERFORMANCES DEPUIS 2012

04

PROJETS ET INNOVATIONS



01

PRESENTATION DE LA CNPS

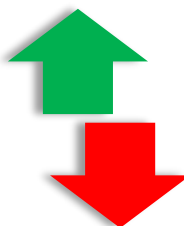




- L'IPS-CNPS gère le régime obligatoire de la prévoyance sociale des travailleurs du secteur privé et assimilé ainsi que le régime social des travailleurs indépendants



Missions :



Recouvrer les cotisations sociales

Payer les différentes prestations

3 régimes sous gestion:

- Régime Général des Travailleurs Salariés (RGTS)
- Régime Social des Travailleurs Indépendants (RSTI)
- Régime Complémentaire des Travailleurs Indépendants (RCTI)

- Agences : 23 sur réparties sur tout le territoire

- Un conseil d'Administration tripartite qui délibère sur la politique générale de l'Institution:



BRANCHES



AT/MP



Prestations familiales



Maternité



Retraite



Accident et maladie professionnel ou non

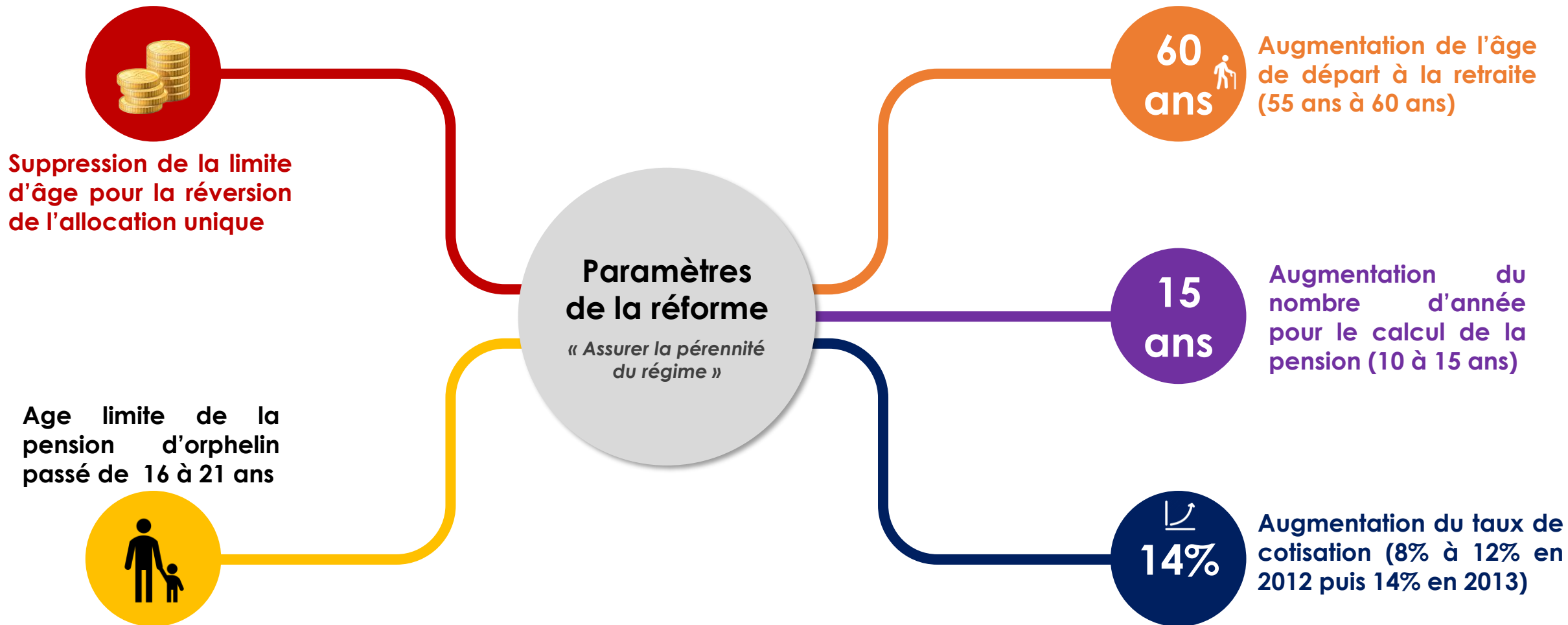
02

REFORMES DE LA PENSION DE RETRAITE

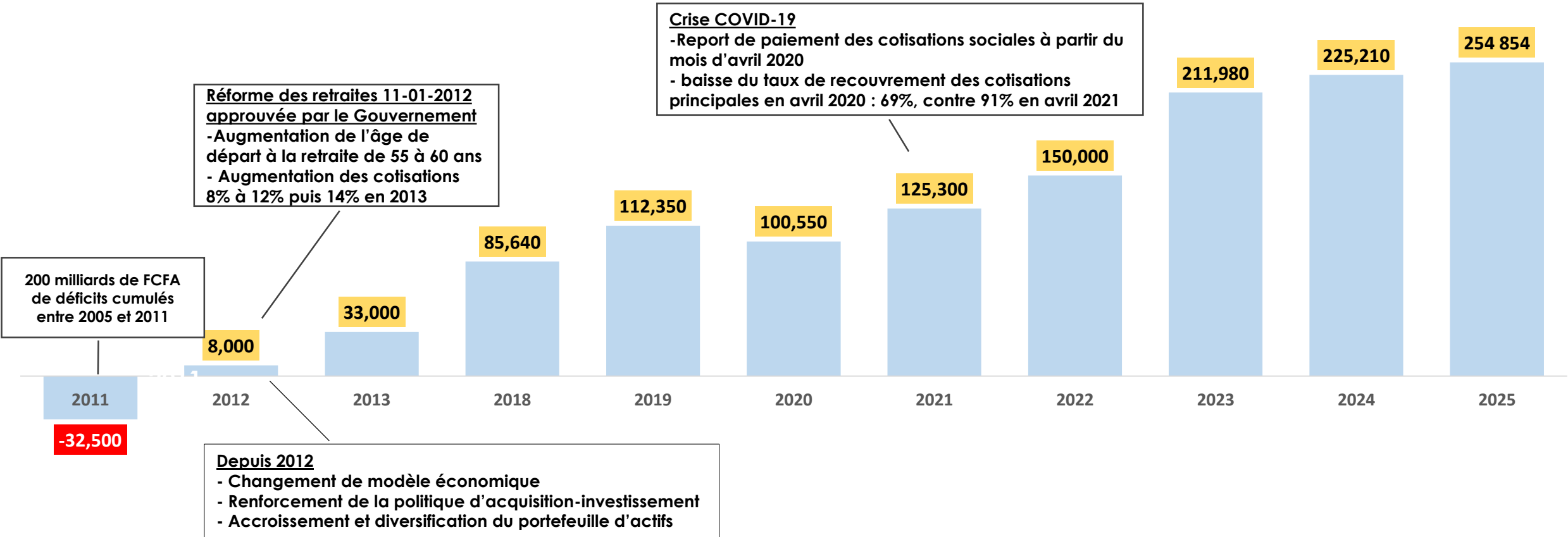


2. LES PARAMETRES DE LA REFORME RETRAITE (ASSURANCE VIEILLESSE)

En plus du statut d'IPS obtenu par la **Loi n°99-476 du 2 août 1999** portant définition et organisation des Institutions de Prévoyance Sociale, la **Réforme des pensions de 2012** a porté sur les paramètres suivants:



Résultats nets de l'IPS CNPS (en millions de FCFA)



Le changement de modèle économique en 2012 a contribué à l'amélioration des performances financières de l'Institution passant de 8 milliards de en 2012 à provisoirement 254 milliards de FCFA en 2025



Revalorisation des pensions de retraite

Revalorisation des allocations familiales

Bonification des taux d'annuité

Revalorisation des rentes d'accident du travail

- » **Augmentation** de la **pension minimum** de retraite:
 - 18 303 FCFA en 2015
 - 30 000 FCFA en 2016
 - 60 000 FCFA en 2025
- » **Augmentation** de **8%** en 2014, **5%** en 2016, **5%** en 2020, **5%** en 2022 et **5%** en 2024
- » **Prime spéciale liée à la retraite de 3% en 2024** (1/3 versé en 2024 et 2/3 versé en 2025)
- » Plancher pour la pension proportionnelle de **37 500 FCFA** instauré en 2025
- » **Pension d'orphelin: Augmentation de 20% à 50%** de la portion de la pension principale du retraité répartie proportionnellement aux orphelins.

- » **Figées depuis 30 ans, augmentation mensuelle par enfant de:**
 - 2 500 FCFA en 2015
 - 5 000 FCFA en 2016
 - 7 500 FCFA en 2024

- » **Augmentation** du taux d'annuité de **1,33% à 2%** pour les 15 premières années de carrière en 2025
- » Fixation du taux d'annuité à **1,70%** à partir de la 16eme année de carrière en 2025
- » **Augmentation** du taux de remplacement de **50% à 100%** en 2025

- » **Augmentation** de **8%** en 2017
- » **Augmentation** de **5%** en 2020
- » **Augmentation** de **3%** en 2022
- » **Augmentation** de **3%** en 2024



Face à l'accroissement des excédents de Trésorerie, le défi pour la CNPS est d'optimiser les ressources financières pour assurer la pérennité du régime. L'atteinte de cet objectif repose sur des outils de pilotage efficaces de placements.

03

PERFORMANCES DEPUIS 2012



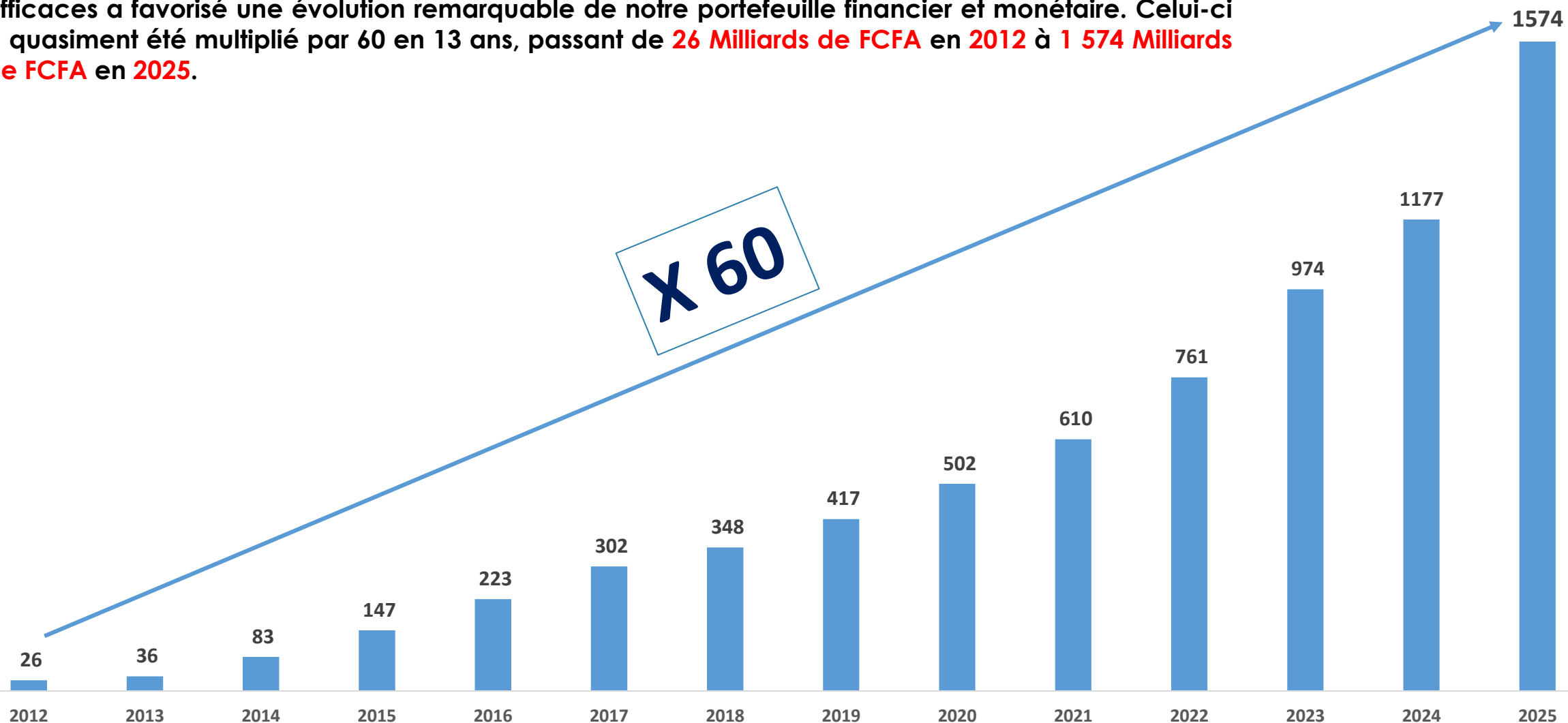
Sur cette période, le total bilan est passé de **195 Milliards de FCFA** en 2012 contre **2 000 Milliards de FCFA** en 2025. En 13 ans, le bilan a connu un multiple de 10x.



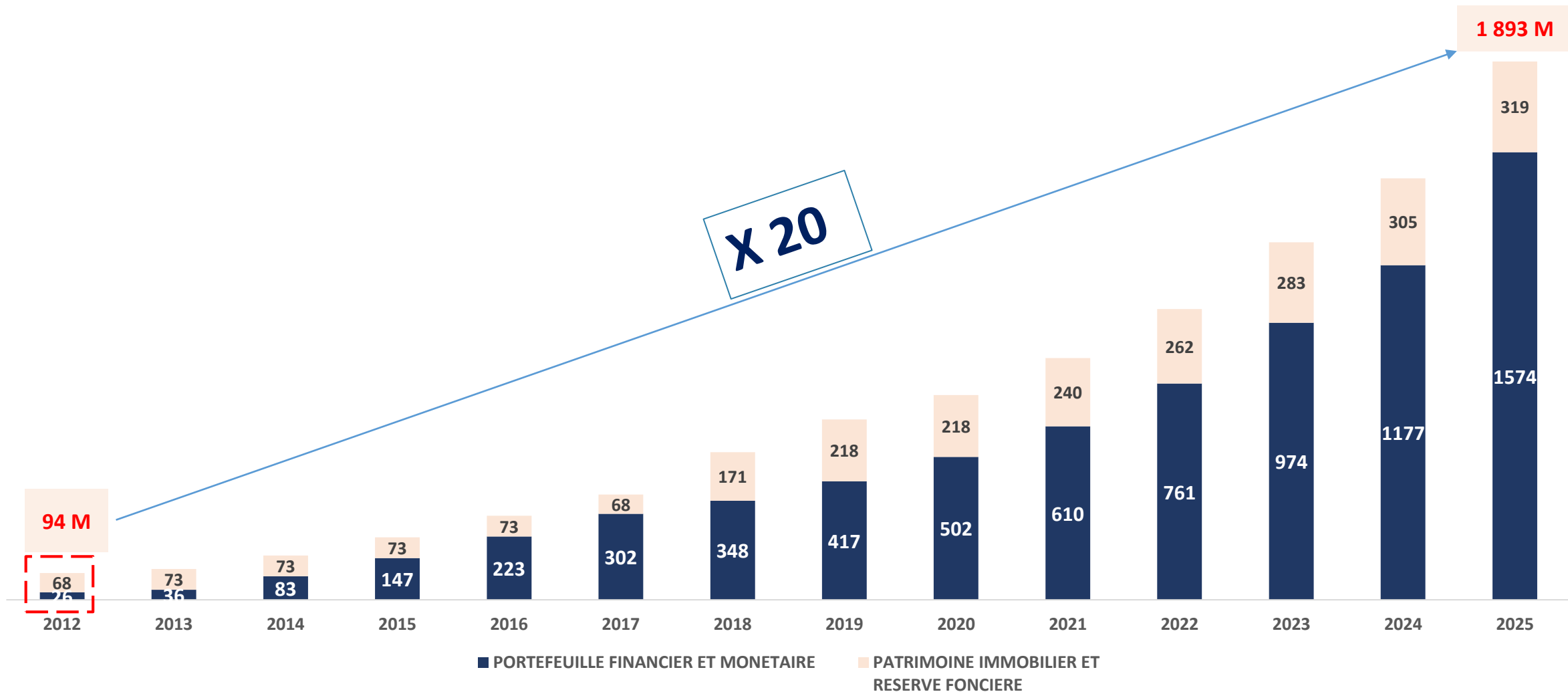
2. Performances suite à la réforme

L'évolution du portefeuille financier et monétaire de 2012 à 2025

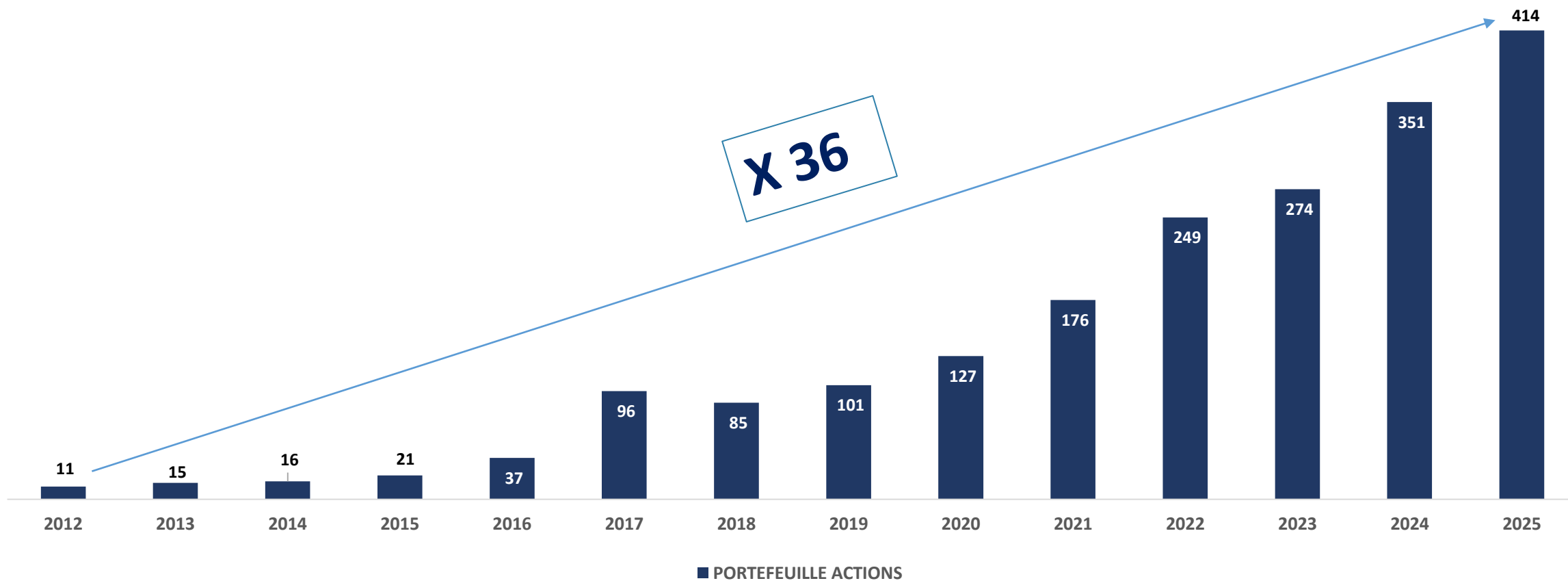
Notre ambitieuse politique de placement traduisant une gestion visionnaire et des stratégies efficaces a favorisé une évolution remarquable de notre portefeuille financier et monétaire. Celui-ci a quasiment été multiplié par 60 en 13 ans, passant de **26 Milliards de FCFA** en 2012 à **1 574 Milliards de FCFA** en 2025.



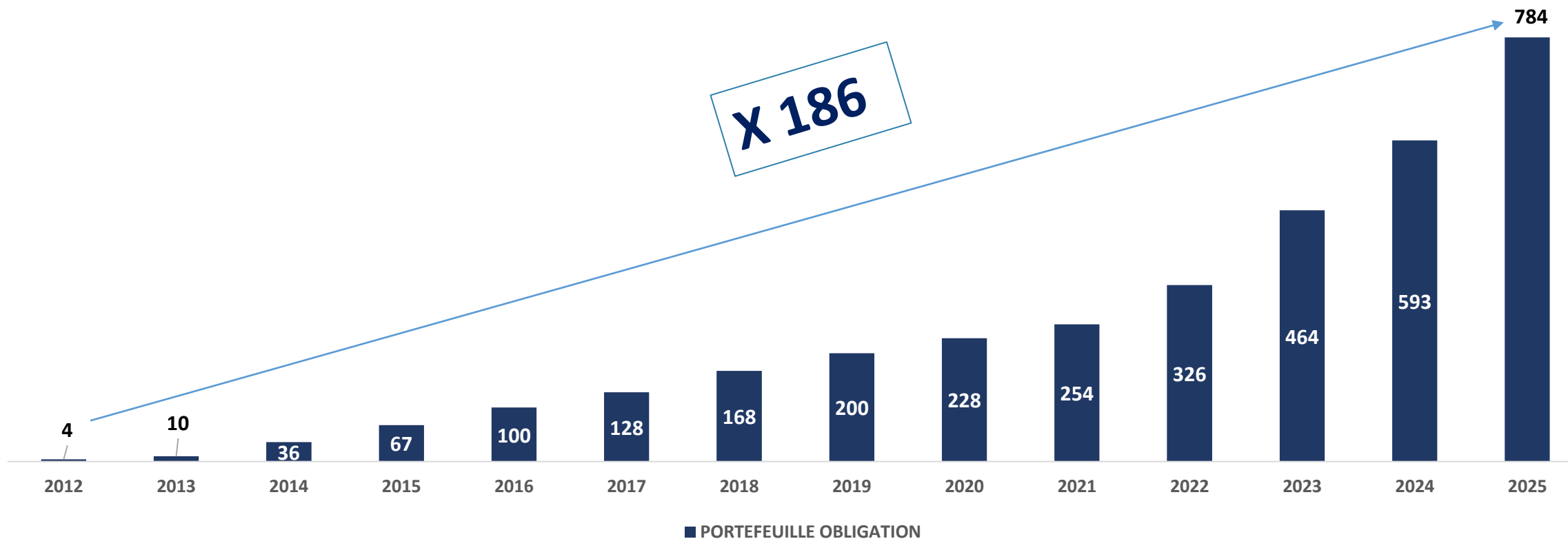
Depuis la réforme paramétrique du système de retraite de 2012, les placements judicieux de nos réserves ont favorisé un fort accroissement de notre portefeuille global qui passe de **94 Milliards de FCFA** en 2012 à **1 893 Milliards de FCFA** en 2025.



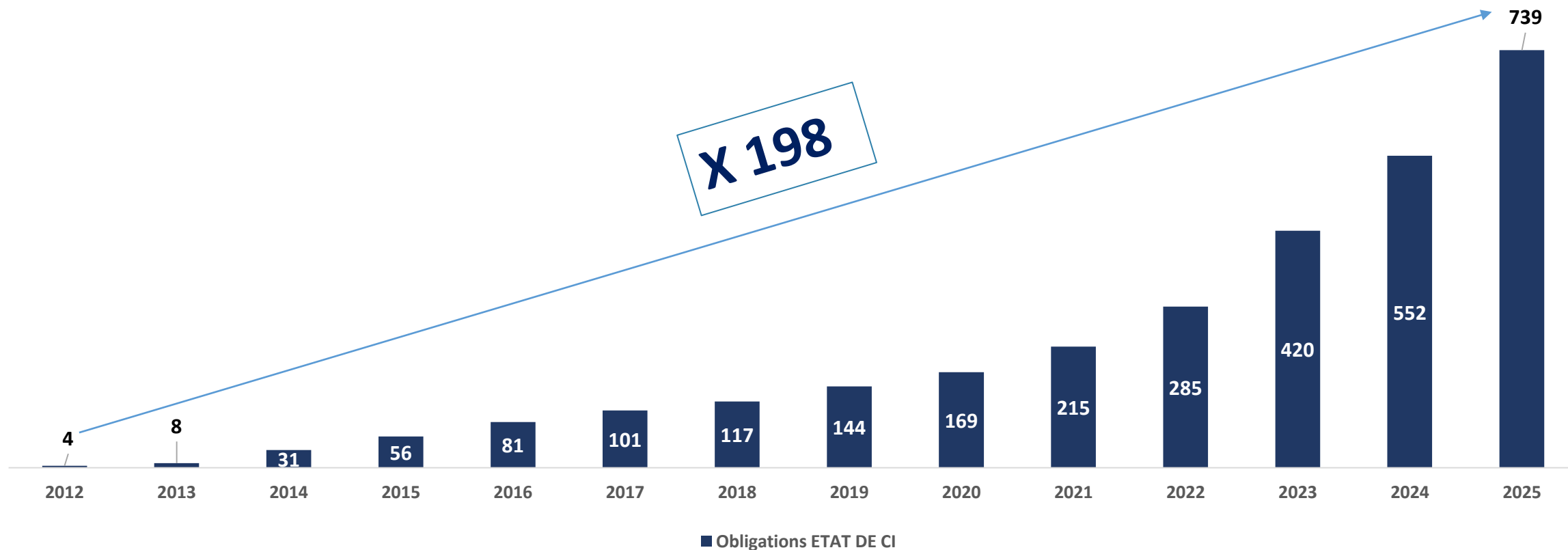
Depuis la réforme paramétrique du système de retraite de 2012, les placements judicieux de nos réserves ont favorisé un fort accroissement de notre portefeuille global qui passe de **11 Milliards de FCFA** en 2012 à **414 Milliards de FCFA** en 2025.



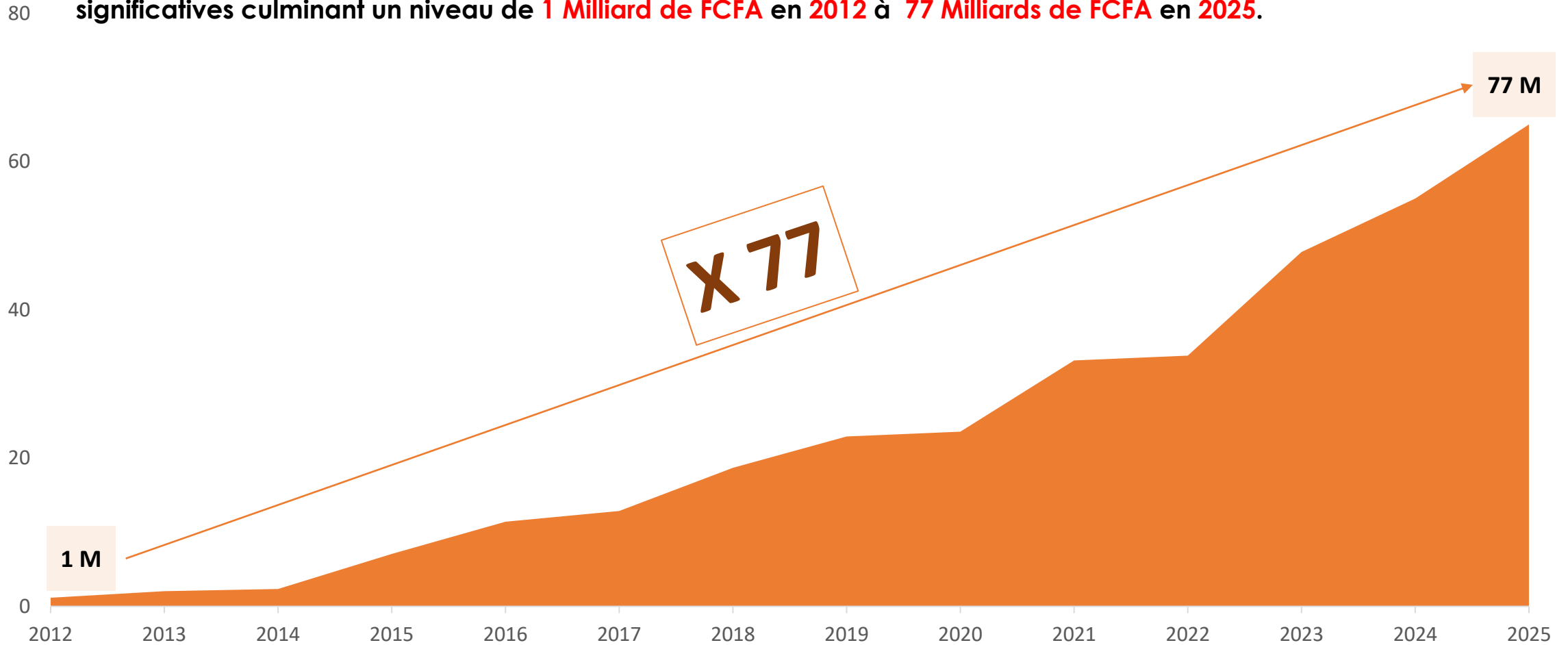
Depuis la réforme paramétrique du système de retraite de 2012, les placements judicieux de nos réserves ont favorisé un fort accroissement de notre portefeuille obligataire qui passe de **4 Milliards de FCFA** en 2012 à **784 Milliards de FCFA** en 2025.



Depuis la réforme paramétrique du système de retraite de 2012, les placements judicieux de nos réserves ont favorisé un fort accroissement de notre portefeuille d'obligations Etat de CI qui passe de **3.7 Milliards de FCFA en 2012** à **739 Milliards de FCFA en 2025**.



Ces 12 dernières années ont été également impactées par les fruits de nos investissements sur le marché financier et monétaire. En effet, nos produits financiers ont des augmentations significatives culminant un niveau de **1 Milliard de FCFA en 2012** à **77 Milliards de FCFA en 2025**.



Couverture des charges du Personnel par les produits Financiers

233%

Couverture des charges de Fonctionnement par les produits Financiers

89%



A L'HORIZON 2050, Couvrir à 100% le paiement des prestations par les produits financiers

3. Performances suite à la réforme

La notation financière par une agence de notation régionale BLOOMFIELD

La CNPS est la première Institution de Prévoyance Sociale à obtenir la **Notation Financière Triple A.**

Entre 2020 et 2023, la CNPS a renforcé de manière continue sa solidité financière.

Notée AA long terme et A1+ court terme en 2020 par Bloomfield Investment Corporation, l'institution a atteint le sommet avec la prestigieuse notation triple AAA en 2023. Cette note est reconfirmée en 2025.

Cette distinction témoigne de la solidité financière de la Caisse et de sa capacité à honorer ses engagements envers ses assurés, même dans des contextes économiques difficiles.



03

INVESTISSEMENTS CNPS-CI



Objectifs des placements

- » Sécurité
- » Rentabilité
- » Liquidité

Critère de sélection

- » Critères de sélection des placements en vue de contribuer au développement économique et social du pays et de la sous région

Allocation d'actifs

- » 65% en actifs non risqués
- » 35% en actifs risqués

Répartition sectorielle

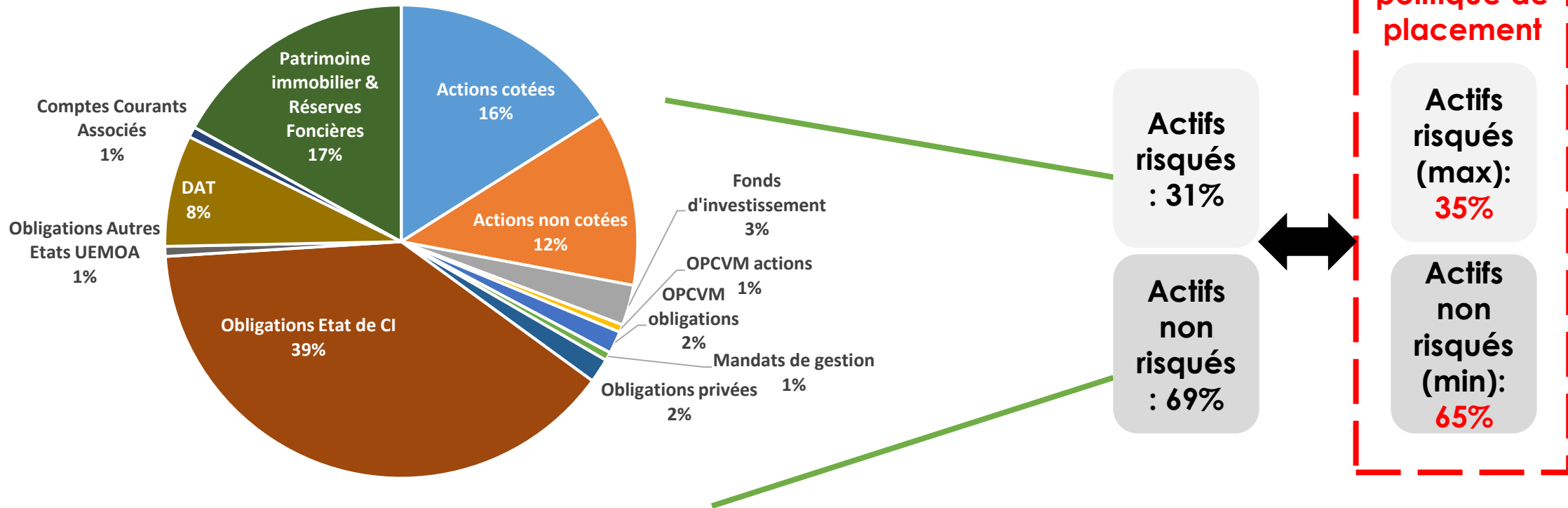
- » La répartition sectorielle qui consiste à ne pas excéder le seuil de 15% de la valeur totale du portefeuille dans tous les secteurs d'activités
- » Les exceptions sont les secteurs des services publics, des Finances, du Foncier et Immobilier respectivement de 40%, 25% et 30% avec la possibilité d'aller au delà sur autorisation du Conseil d'Administration



Face à l'accroissement des excédents de Trésorerie, le défi pour la CNPS est d'optimiser les ressources financières pour assurer la pérennité du régime. L'atteinte de cet objectif repose sur des outils de pilotage efficaces de placements.

La bonne performance financière de l'Institution découle de la judicieuse stratégie de diversification de ses actifs financiers et immobiliers menée au fil des années. Au 31 décembre 2025, le portefeuille financier, monétaire et immobilier affiche une pondération de **31%** en **actifs risqués** et **69%** en **actifs non risqués** contre une norme visée de **35% maximum** en **actifs risqués** et **65% minimum** en **actifs risqués**.

Allocation d'actifs du portefeuille financier, monétaire et immobilier au 31/12/2025



TITRES		MONTANTS SOUSCRITS EN FCFA	VALORISATION EN FCFA AU 31/12/2025	PART DE LA CNPS EN %
ACTIONS COTEES				
1	NESTLE-C.I.	397 500 000	1 128 900 000	0,48%
2	VIVO ENERGIE-CI (SHELL)	956 977 070	1 388 211 500	1,52%
3	SOLIBRA	635 731 785	6 123 910 000	1,29%
4	CFAO (SARI)	196 000 000	572 000 000	0,22%
5	CIE	842 414 960	1 650 772 800	1,25%
6	BICICI	25 150 000 000	69 806 402 745	21,54%
7	FILTISAC	2 274 449 632	730 850 640	2,33%
8	TOTAL-CI	674 123 000	1 466 847 000	1,00%
9	SAPH CI	126 485 000	1 078 231 500	0,53%
10	PALMCI	432 158 721	606 220 200	0,48%
11	SGCI	1 493 021 172	3 628 057 200	0,39%
12	SONATEL SN	3 705 245 155	4 138 714 000	0,16%
13	SERVAIR CI	1 235 943 920	719 838 000	2,27%
14	UNIWAX	7 718 219 500	2 134 587 000	7,35%
15	AFRICA GLOBAL LOGISTICS CI (ex BOLLORE)	989 375 160	246 490 500	0,30%
16	SIB	4 474 656 315	11 313 412 500	1,97%
17	SUCRIVOIRE	976 300 000	318 424 000	1,53%
18	CORIS BANK	898 500 000	1 653 005 200	0,48%
19	NSIA BANQUE CI	10 470 617 755	54 219 932 130	19,15%
20	ECOBANK CI	9 339 409 315	39 660 800 000	4,50%
21	ORAGROUP	13 999 991 200	8 195 116 800	4,92%
22	ONATEL BF	962 145 225	624 192 240	0,37%
23	ORANGE CI	59 141 761 265	84 172 698 000	3,92%
24	LOTIERIE NATIONALE DU BENIN	9 600 000 000	8 590 000 000	10,00%
TOTAL ACTIONS COTEES		156 691 026 150	304 167 613 955	

PLUS VALUES DE **147 MILLIARDS DE FCFA** AU 31 DECEMBRE 2025

TITRES		MONTANTS SOUSCRITS EN FCFA	VALORISATION EN FCFA AU 31/12/2024	PART DE LA CNPS EN %
ACTIONS NON COTEES				
1	ERANOVE	28 093 486 857	38 388 800 000	14,81%
2	BNI	19 999 990 000	57 289 900 000	19,16%
3	LONACI	60 000 000	14 562 900 000	15,00%
4	BRIDGE BANK GROUPE	10 000 000 000	26 622 800 000	20,00%
5	INCLUSIVE BANK	3 000 000 000	3 080 400 000	20,00%
6	ATINKOU	5 880 050 000	9 559 100 000	15,00%
7	CICA-RE	10 340 000 000	10 905 400 000	9,11%
8	MOVENPICK	4 984 600 000	870 100 000	28,56%
9	AFG BANK	5 000 000 000	8 978 800 000	20,00%
10	PETRO IVOIRE	6 000 000 000	1 960 700 000	15,24%
11	MANSA BANK	10 000 000 000	10 000 000 000	22,28%
12	TERASSON INVEST	803 600 000	803 600 000	24,50%
13	RIVIERA PARK INVEST	803 600 000	803 600 000	24,50%
TOTAL ACTIONS NON COTEES		104 965 326 857	183 826 100 000	

PLUS VALUES DE **78 MILLIARDS DE FCFA** AU 31 DECEMBRE 2025

Date de souscription	Gestionnaire	Dénomination	Montants de l'engagement (en milliards FCFA)	Montants libérés (en milliards FCFA)	Solde restant à libérer (en milliards de FCFA)	% Montants libérés	% Détention total du fonds	Maturité
oct-15	PCM CAPITAL ADVISORS	WAEMGF	1,32	1,2	0,11	92%	5,25%	7 ans
déc-15	AMETHIS FINANCE	AMETHIS WEST AFRICA	2,7	2,5	0,233	91%	9,12%	8 ans
janv-16	AFRICINVEST	FONDS FRANCO-AFRICAIN	6,6	6,5	0,055	99%	12,97%	10 ans
avr-17	YEELLEN CAPITAL	YEELLEN FONDS FINANCIER	6,0	5,3	0,662	89%	29,69%	13 ans
oct-17	AFIG	AFIG FUND II	4,0	3,6	0,428	89%	5,61%	10 ans
juil-18	ECP	ECP AFRICA FUND IV	6,0	5,5	0,464	92%	3,57%	12 ans
déc-23	AFRICA 50	AIF	18,3	0	18,300	0%	10,00%	12 ans
juil-05	FIA AM	FIA FONDS	25,0	25	0,000	100%	50,00%	5 ans
*			69,88	49,63	20,25	71%		

Le taux d'exécution est de 71% par rapport à nos engagements qui se chiffrent à 69,88 milliards de FCFA au 31 décembre 2025.

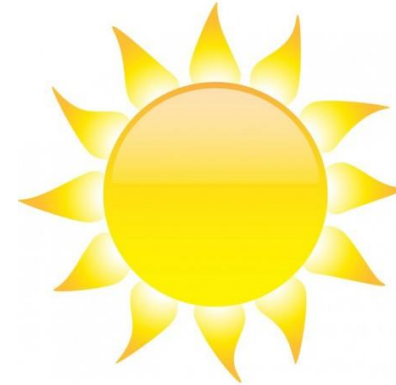
04 PROJETS ET INNOVATION



Accidents – Maladies – Maternité - Vieillesse

MAINTENANT

REVOLUTION SOCIALE !!!



Intensification des actions de sensibilisation et des partenariats concernant le Régime Spécial des Travailleurs Indépendants (RSTI)



8 000 000 Travailleurs



Tous les travailleurs en Côte d'Ivoire bénéficient de protection sociale.



L'IPS-CNPS a étoffé son offre de service par le déploiement de nouveaux e-services et l'amélioration de l'existant dans l'optique de simplifier les démarches administratives aux citoyens.

Amélioration de la gestion du SI

Certification à la norme ISO27001 (sécurité du système d'informations)

Développement de fonds d'Investissement interne et régionaux

Financement de projets structurants et porteurs

Assurance chômage



Octroi d'un revenu de remplacement aux personnes en situation de chômage temporaire

La Rétraite Complémentaire sur le régime des salariés

Accroître l'enrichissement du Salarié

Gestion de la relation client



Mise en place d'un système permettant une vue et une gestion 360° des assurés sociaux



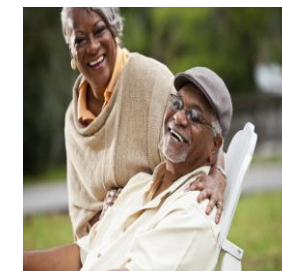
Big data

Constitution d'une banque de données de gestion de la sécurité sociale pour l'ensemble des régimes gérés

Retraite-logement



Bénéfice d'un logement et d'une pension numéraire pour les retraités



«Chaque bonne réalisation, grande ou petite, connaît ses périodes de corvées et de triomphes; un début, un combat et une victoire.»

- Mahatma Gandhi -

MERCI POUR VOTRE ATTENTION

